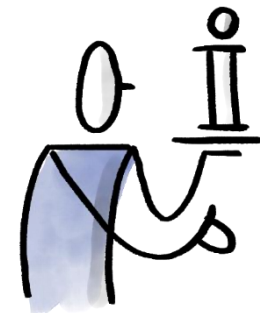


Der Übertritt an die Realschule



Realschule Deisenhofen

Zweigstelle der Walter-Klingenbeck-Schule Taufkirchen



**Private Realschule
Gut Warnberg**

Staatl. Realschule Neubiberg

**Walter-Klingenbeck-
Realschule Taufkirchen**

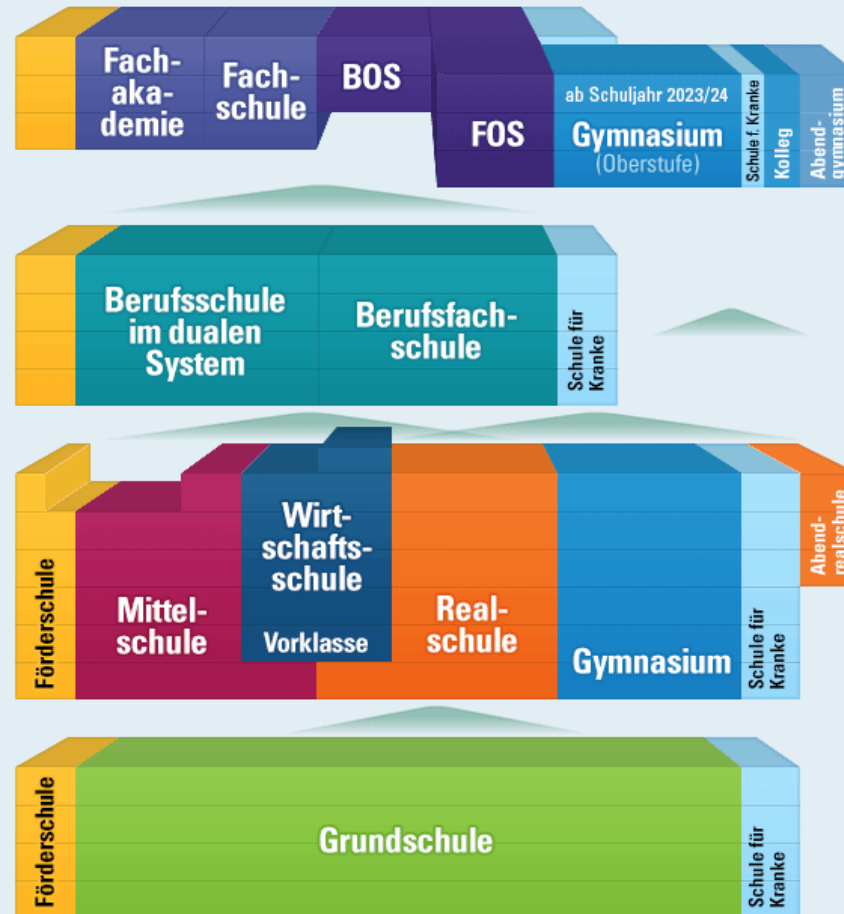
**Pater-Rupert-Mayer
Realschule Pullach**



Realschule Deisenhofen

Weitere Realschulen in München, Wolfratshausen und Holzkirchen

Die Realschule im bayerischen Schulsystem



Welche Ziele werden an der Realschule verfolgt?

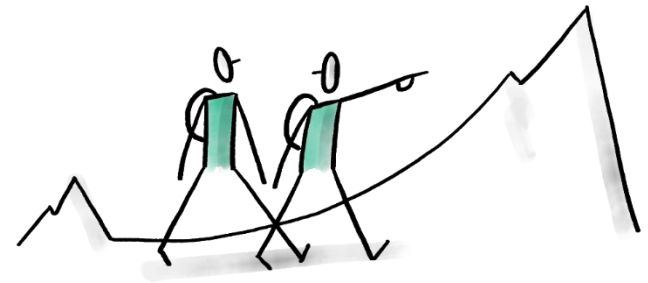
Wie unterstützt die Realschule Schülerinnen und Schüler der 5. Klasse?

Was erwartet die Realschule von ihren Schülerinnen und Schülern, was dürfen Sie von der Realschule erwarten?

Welche Zweige und Ausbildungsrichtungen gibt es an der Realschule?

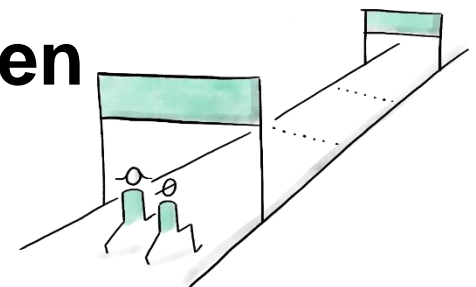
Wege nach der Realschule

Wichtige Ansprechpartner für den Übertritt

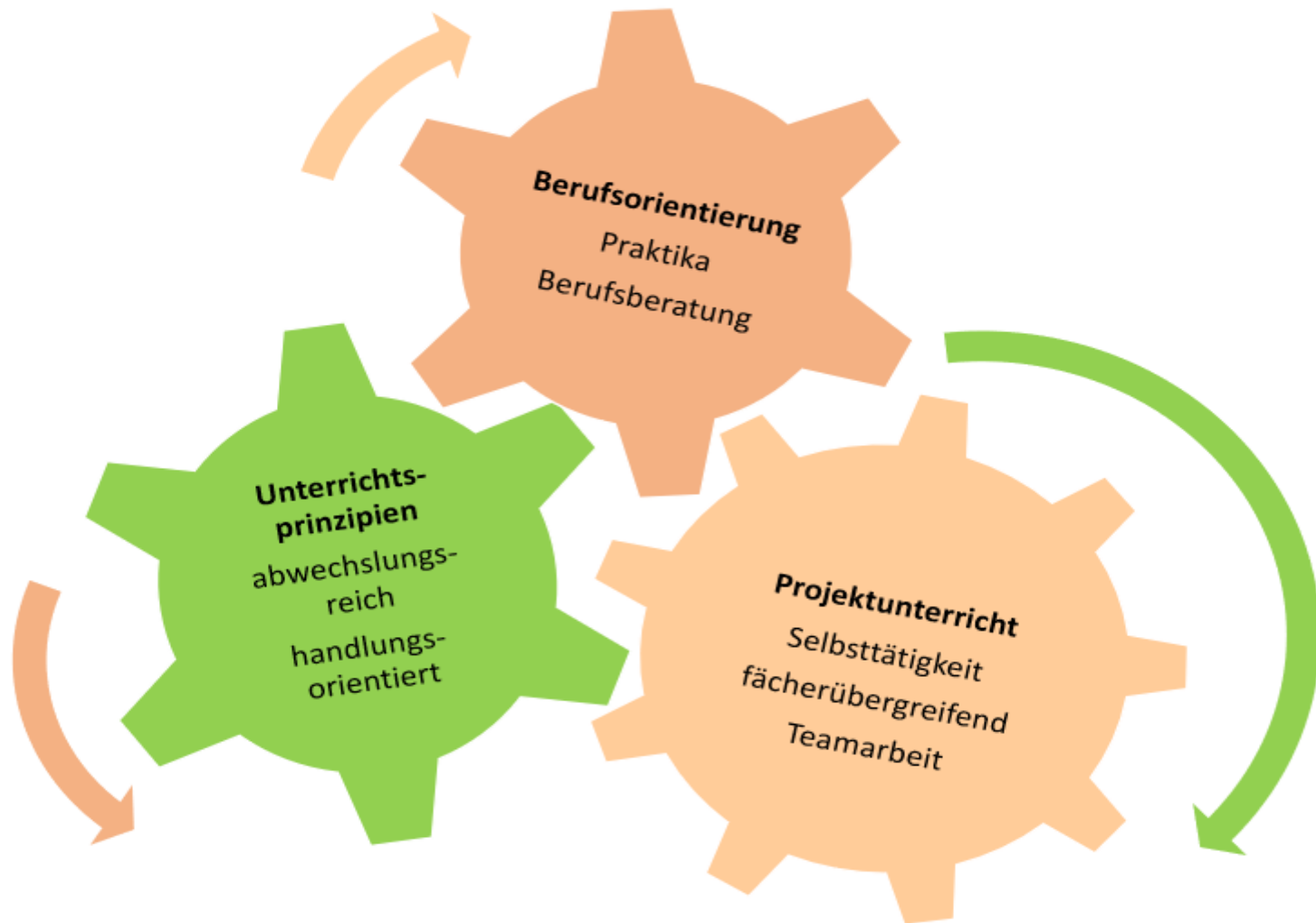


Vermittlung einer fundierten Allgemeinbildung,
bei der **Theorie und Praxis eng miteinander**
verzahnt sind, sowie

Strategien zur Bewältigung einer zunehmend
komplexer werdenden Gesellschaft und
Arbeitswelt, **in der eigenverantwortliches und**
selbständiges Planen und Handeln
unabdingbare Schlüsselkompetenzen
darstellen.



Welche Ziele verfolgt die Realschule?

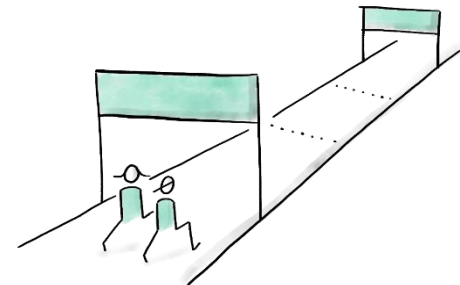


Die Schülerinnen und Schüler sollen

- für eine **berufliche Ausbildung** befähigt,
- aber auch für eine **Fortführung der schulischen Laufbahn** nach der Mittleren Reife, z.B. auf der Fachoberschule vorbereitet werden.

Einrichtung von **leistungsdifferenzierten Intensivierungskursen** für Schülerinnen und Schüler ab dem zweiten Halbjahr:

Dabei geht es um Schülerinnen und Schüler, die zum **Erreichen des Klassenziels zusätzlicher Unterstützung** bedürfen bzw. für sehr **leistungsstarke Schülerinnen und Schüler**, bei denen ein **Übertritt in das Gymnasiums angezeigt** ist.



- Interesse an Theorie und deren praktischer Umsetzung
- erhöhtes Lernvolumen
- erhöhtes Lerntempo unter Berücksichtigung individueller Fähigkeiten
- **Fachlehrerprinzip**
- zunehmend selbstständiges Lernen und Üben
- Entwicklung von Kompetenzen in Informations- und Kommunikationstechniken



Zweige und Ausbildungsrichtungen an der Realschule



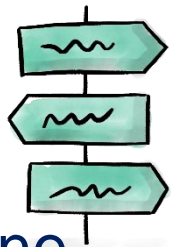
	I	II	IIIa	IIIb	IIIb	IIIb
10	mathematisch-naturwissensch.-technisch	wirtschaftswissenschaftlich	fremdsprachlich	musisch-ästhetisch	handwerklich-technisch-gestalterisch	hauswirtsch.-sozialwissensch.
9	Mathematik (vert.) Physik Chemie IT (mit CAD)	BWR Wirtschaft/Recht IT	2. Fremdsprache Französisch/ Spanisch/ Tschechisch (nach Angebot)	Musik Kunst	Werken	Ernährung und Gesundheit Sozialwesen
8						
7						
6	Grundlegender Unterricht Fremdsprache Englisch					
5						

Zweige und Ausbildungsrichtungen an staatlichen Realschulen im Landkreis

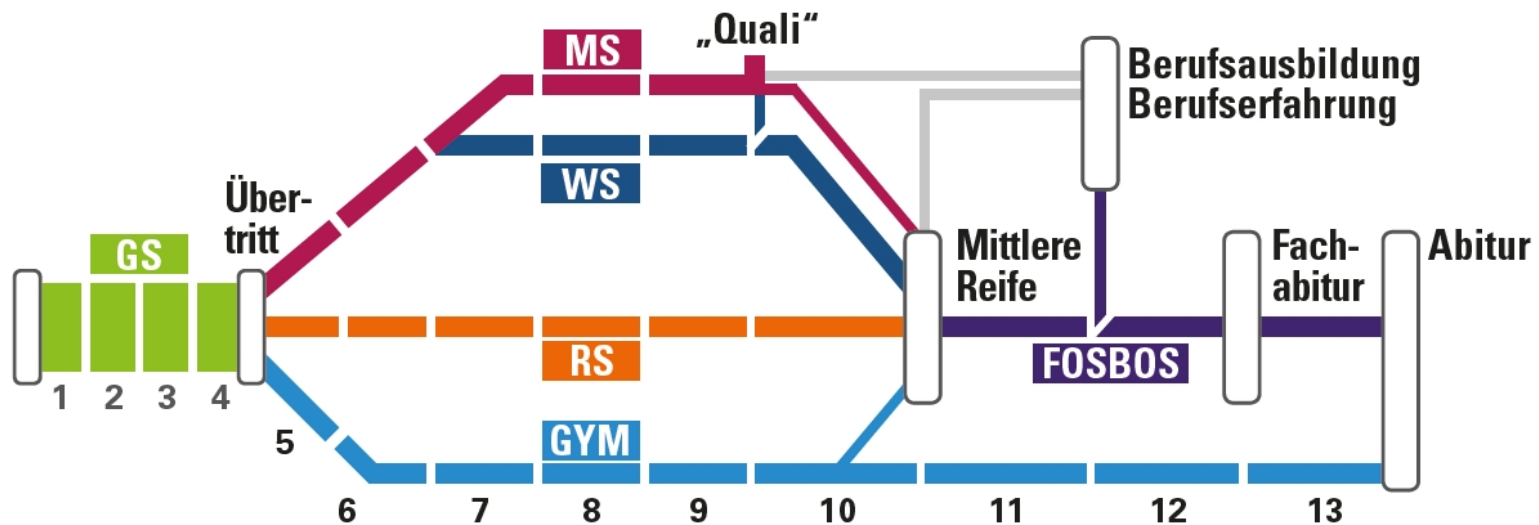
	Deisenhofen	Taufkirchen	Neubiberg	Holzkirchen	Vaterstetten
WPFG I Physik	X	X	X	X	X
WPFG II BwR	X	X	X	X	X
WPFG IIIa Französisch	?	X	X	X	X (+ Spanisch)
WPFG IIIb Musik	?				X
WPFG IIIb Kunst			X	X	
WPFG IIIb Sozialwesen		X (+ Sport)			

	Pater-Rupert-Mayer	Gut Warnberg
WPFG I Physik	X	
WPFG II BwR	X	X
WPFG IIIa Französisch		X
WPFG IIIb Kunst		X

- Bei Bestehen der 10. Jahrgangsstufe haben alle Schülerinnen und Schüler den Mittleren Schulabschluss erreicht.
- Für Schülerinnen und Schüler der 10. Jahrgangsstufe der Realschule wird neben der Berufsausbildung häufig auch ein Wechsel in die 11. Jahrgangsstufe der FOS (Fachoberschule) angestrebt.
- An der FOS kann ebenso wie an der BOS die Fachhochschulreife (nach Jgst. 12), die fachgebundene Hochschulreife (nach Jgst. 13) oder die Allgemeine Hochschulreife (nach Jgst. 13 mit Nachweis der zweiten Fremdsprache) erworben werden.



Dein Fahrplan an die FOSBOS



GS Grundschule	RS Realschule*
MS Mittelschule	GYM Gymnasium
WS Wirtschaftsschule	FOSBOS Fachoberschule und Berufsoberschule

* Etwa $\frac{2}{3}$ der FOSBOS-Schüler kommen aus der Realschule.
 Meinen Bildungsweg planen: www.mein-bildungsweg.de

- **Klassenlehrkraft an der Grundschule** – Ihr erster Ansprechpartner

Die Klassenlehrkraft kennt ihr Kind am besten und wird so immer Ihr erster Ansprechpartner in Fragen des Übertritts sein.

- **Beratungslehrer der Grundschulen**

für jede Schule ist eine Beratungslehrkraft zuständig, sie finden diese auf den Homepages der Schulen

- **Übertrittscoach für die Realschulen**

für jede Realschule gibt es einen sogenannten Übertrittscoach, diese beraten Sie speziell zu Fragen des Übertritts in die 5. Klasse (<https://www.walter-klingenbeck-realschule.de/schulberatung.html>)

- **Die Staatliche Schulberatungsstelle für München Stadt und den Landkreis**

Die Beratungslehrkräfte der jeweiligen Schularten geben Ihnen in schwierigen Übertrittsfragen gerne Auskunft. Über das Sekretariat werden Sie mit dem richtigen Ansprechpartner verbunden.

Telefon: 089/ 55 89 989 - 60

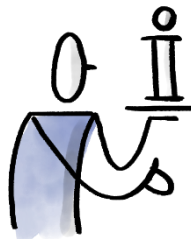
E-Mail: info@sbmuc.de

Woran erkenne ich, an welcher Schule mein Kind „richtig“ ist?

Bedenken Sie, dass es meist mehrere „richtige“ Möglichkeiten für Ihr Kind gibt.

Die Noten haben sich über die Jahre als guter Indikator für das Gelingen an den Schularten erwiesen. Jedoch kennen Sie Ihr Kind am besten. Folgende Fragen können Ihnen als Entscheidungshilfe dienen:

- Wie sehr benötigt ihr Kind Erfolgserlebnisse um motiviert zu lernen?
- Wie sehr mag sich Ihr Kind in Aufgaben vertiefen?
- In welchen Fächern hat es noch Unsicherheiten, wo hat es Stärken?



Ausgabe des Übertrittszeugnisses am 02.05.2023

Die Anmeldung findet von 08. bis 12. Mai 2023 statt.
Die genauen Uhrzeiten können Sie den Homepages der jeweiligen Schulen oder der Tagespresse entnehmen.

Übertrittszeugnis im Original
Kopie der Geburtsurkunde,
ggf. Sorgerechtsnachweis (bei alleinerziehendem Elternteil)
2-3 Passbilder

+ ggfs. weitere schulspezifische Formulare
(siehe Homepage der jeweiligen Schule)

Wann ist die Teilnahme am Probeunterricht sinnvoll bzw. welches Kind muss den Probeunterricht besuchen?

Schülerinnen und Schüler, die den Notendurchschnitt für die Aufnahme der jeweiligen weiterführenden Schulart nicht erreicht haben, müssen für eine Aufnahme am Probeunterricht teilnehmen und diesen bestehen.

Am sinnvollsten ist die Teilnahme, wenn Ihr Kind die Note für die gewünschte Schulart knapp verfehlt hat.

Bedenken Sie, dass sich das Niveau des Probeunterrichts an der jeweiligen Schulart orientiert. Es werden auch anspruchsvollere Aufgaben gestellt. Sie sollten dabei überlegen, wie sich ein Scheitern für Ihr Kind auswirkt.

Sprechen Sie dazu auch ehrlich mit Ihrem Kind. Ihr Kind sollte hinter der Entscheidung stehen und auch die Folgen aushalten können.

Der Probeunterricht wird von 16./17 Mai + 19. Mai 2023 durchgeführt (3 Tage an der aufnehmenden Schule).
Für Deisenhofen übernimmt die Realschule Taufkirchen den Probeunterricht.

Der Probeunterricht findet in den Fächern Deutsch und Mathematik statt. Dabei gibt es Unterrichtsphasen und zentral gestellte Aufgaben im Wechsel.

Geprüft wird der Stoff der 4. Jahrgangsstufe.

Fach Deutsch:

Fragen zum Textverständnis
Schreibauftrag (erzählender Text)
Rechtschreibung (Diktat)
Sprachkompetenz (Grammatik)



Fach: Mathematik

formales Rechnen
Lösen von Sachaufgaben
Geometrie



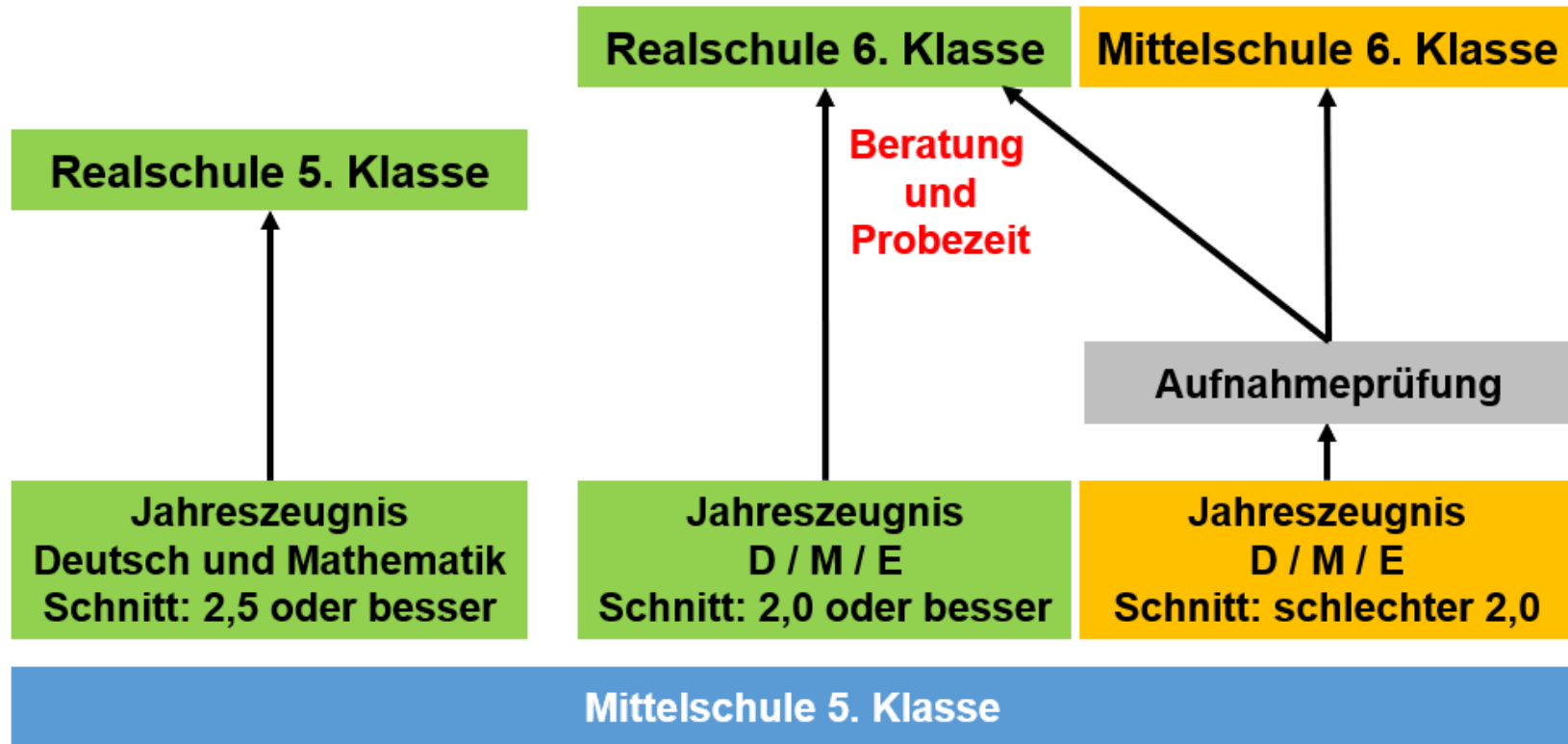
Beispielaufgaben:

<https://www.isb.bayern.de/realschule/leistungserhebungen/probeunterricht-realschule/>

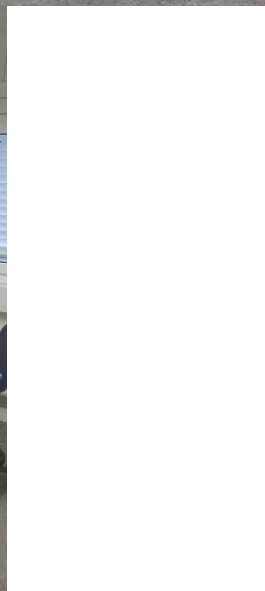
Es gibt auch Übungshefte im Fachhandel mit Trainingsaufgaben.

- Der Probeunterricht ist bestanden, wenn in einem Fach mindestens die Note 4 und in dem anderen Fach die Note 3 erreicht wurde.
- Sollte in beiden Fächern die Note 4 erreicht worden sein, können Sie als Eltern entscheiden, ob Sie dennoch eine Aufnahme an die Schule möchten.
- Mit der Note 5 in einem Fach ist der Probeunterricht nicht bestanden.

Kann man auch später noch an die Realschule wechseln?

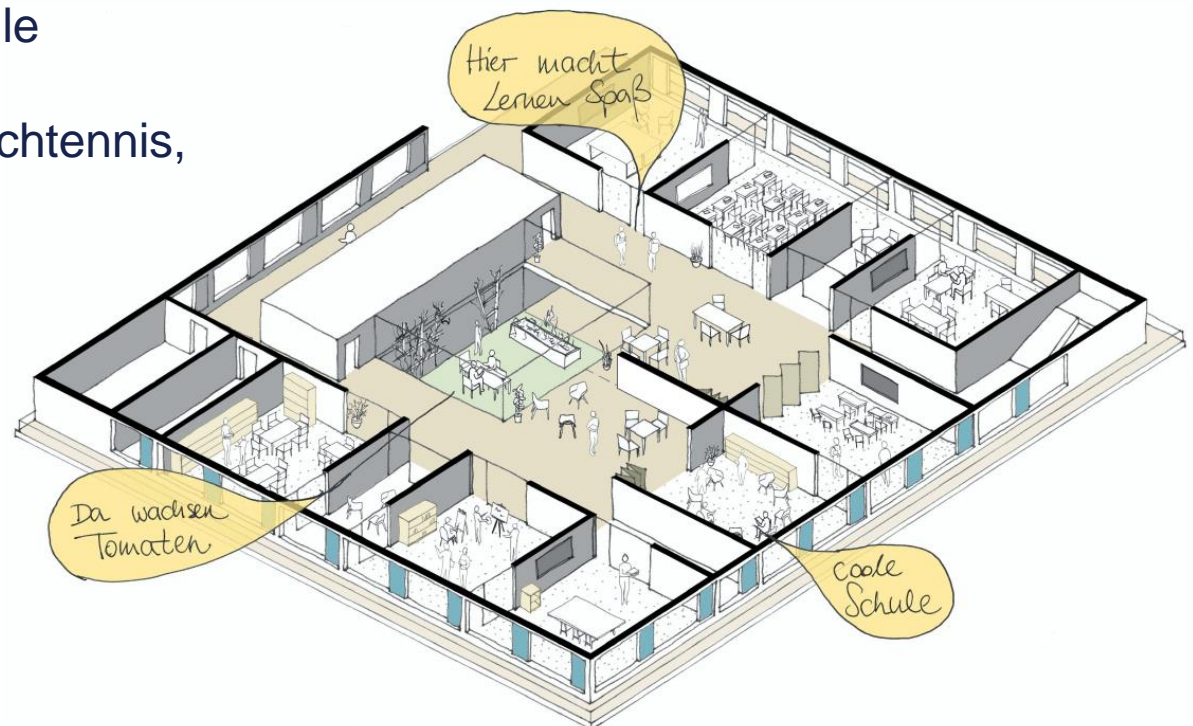


Ein Übertritt an die Realschule aus höheren Jahrgangsstufen der Mittelschule ist ebenfalls möglich, wobei ein Übertritt in die 8./9.Klasse der Realschule nicht empfohlen wird!



Ausstattung

Container-Anlage bis zum Neubau 2025
Digitale Tafeln 86" und W-LAN im ganzen Haus
zwei Fachlehrsäle für Biologie und Kunst/Werken, ab Juni weitere drei
Klassenzimmer mit zwei EDV-Räumen
Sporthalle der Grundschule
Schülerbibliothek
kleiner Pausenhof mit Tischtennis,
Basketball, Fußball und
Entdeckerpotenzial



Informationsabend zum Übertritt:

Mittwoch, 01.03.2023 19:30 Uhr

(Taufkirchen: Dienstag, 28.02.2023 19:30 Uhr)

Tag der offenen Tür:

Freitag, 03.03.2022 von 15:00 – 18:00 Uhr

(Taufkirchen: Freitag, 10.03.2023 von 15:00 – 18:00 Uhr)

**Wir wünschen Ihnen allen
eine gute Entscheidung
für die weitere Schullaufbahn
Ihres Kindes!**

